



石ころ



vol.02

2022年10月4日発行

川崎石材商店

お墓参りについて

お墓参りは、故人やご先祖様と心で対話する大切な時間です。

一般的に、お盆・命日・月命日・春や秋のお彼岸・年末年始などに行く人が多いようですが、時期や頻度に決まりはないので、行きたいときに行かれるのが良いでしょう。



お墓参りでのマナー

作法

流れ

① 本堂のご本尊様にお参りする

お寺にお墓がある場合は、まずはお寺の本堂に参拝します。

② お墓の掃除をする

お供えする前にお墓やお墓の周囲をきれいにします。



③ 墓石に打ち水をして清める

手桶にきれいな水を汲み、柄杓で墓石に打ち水をして清めます。



④ お供えをする

花・ろうそく・線香を供えます。果物や故人が好きだったお菓子をお供えするときは、直接置くのではなく、半紙などを敷いた上に置くとよいでしょう。

⑤ 合掌する

⑥ 後片付けをする

お参りが終了したら、お供え物は持ち帰りましょう。線香はそのまま燃やし切ります。お花はそのままにしておいて構いません。



持ち物

線香・花(仏花)・ろうそく・マッチ・ライター・お供え物(下に敷く半紙など)・水鉢用の水・数珠・掃除用具・(墓地に備えていない場合、手桶・柄杓)



お墓参りには、こうでなければいけないという「正解」はありません。

あまり堅苦しく考えず、故人に会いに行くという気持ちで足を運ばれてはいかがでしょうか？

お墓に手を合わせることでご自身の心が清らかになり、日常をより一層豊かで大切に過ごせることと思います。

やってはいけないこと

大声で騒ぎたてる

墓地は神聖な場所です。他の人の迷惑にもなりますのでなるべく静かに過ごしましょう。

火を吹き消す

線香やろうそくの火を消すときは手で扇いで消してください。

お供え物をそのままにして帰る

そのまま放置してしまうと、カラスや野良ネコにお墓を荒らされてしまう恐れがあります。必ずお供え物は持ち帰りましょう。

墓石にお酒をかける

故人がお酒好きであっても、墓石の変色やカビ・錆の原因になります。お酒は、器に注いでお供えしましょう。

もし地震が起きたら…



震度5以上の地震でお墓は倒壊する恐れがあります。大きな地震が起きた後、お墓のことが心配になるかと思いますが、あわてて墓地にはいかないようにしましょう。

地震直後、墓地には

行ってはいけない理由

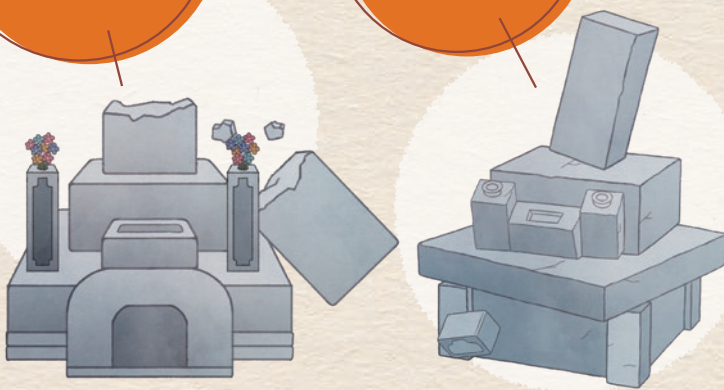
余震が起きたら
危ない!!

不測の事態に
備えて

耐震リフォームの 施工はお済みですか？

自分たちの
お墓以外にも
倒れているお墓
があるかもしれない

墓石にひびが
入っていて
急に崩れてくる
可能性がある

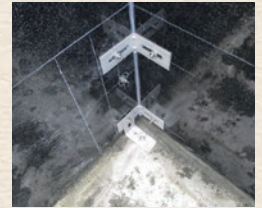


● 耐震棒



地震による倒壊を防ぎます。

● 耐震L金具



石と石の継ぎ目が離れないようにする機能があります。

大きな地震が起きてしまった後は…

墓地の管理者や当店までご連絡ください。
お客様の代わりにお墓の状態を確認します。

施工例

心を込めて施工したお墓をご紹介します。

（奥様への想いを形にしました）

施主様は若いころから仕事に忙しく、退職後は奥様との時間を大切に過ごしたいと思っていました、そんな矢先に奥様が帰らぬ人に。突然訪れた家族の死を受け入れることは、他のご家族にとっても大変難しいことです。そこで、お墓建立の際にお地蔵様の建立もご提案させていただきました。お地蔵様は奥様のお写真を元に作らせていただいたので、どこことなく奥様の面影を映していて、お参りのたびにご家族の心を癒してくださっています。



こんなところに / 川崎石材

白滝公園（三島市）

オリンピック 聖火リレー記念碑

白滝公園の土壌が富士山からの溶岩であることから、使用する石に溶岩が選ばれました。



石ころは年に一度発行しています。vol.1は当社ホームページでご覧いただけます。

株式会社 川崎石材商店

〒411-0045 静岡県三島市萩 257
TEL : 055-987-1960 FAX : 055-987-4832
営業時間 : 9:00 ~ 18:00 (年中無休)



mail tetsu357@quartz.ocn.ne.jp

web <http://www.stone-kawasaki.com/>